

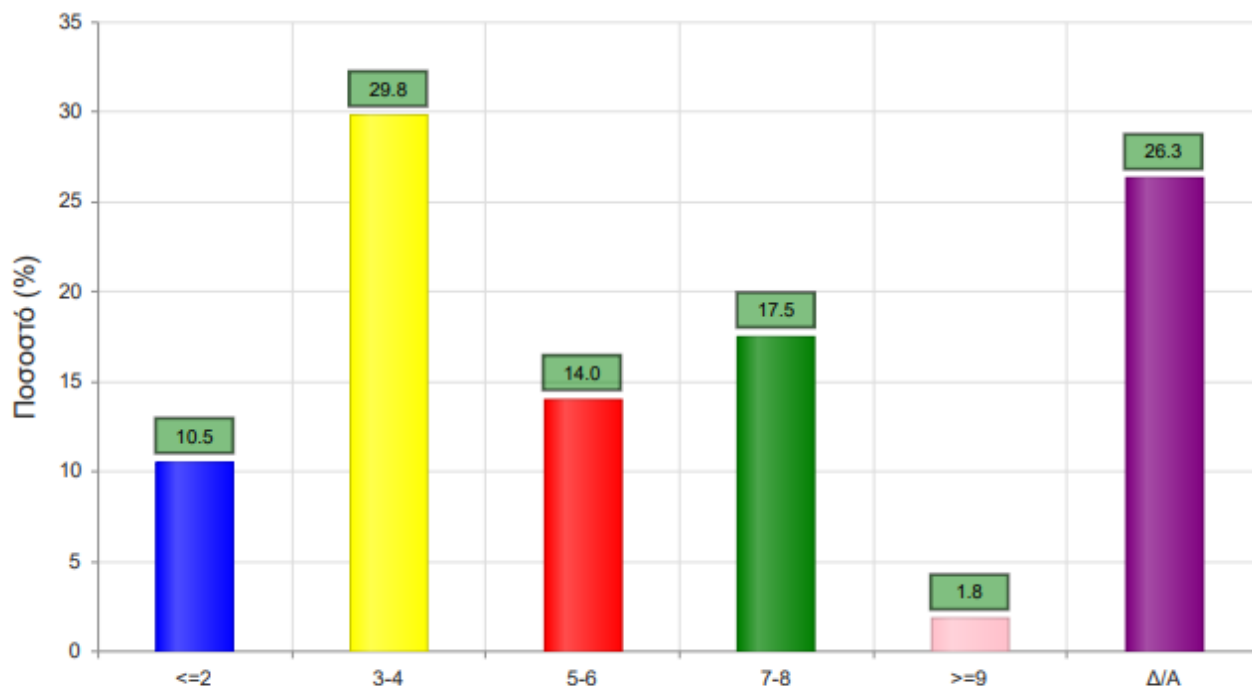
## Στατιστικά τμήματος

<b>Τμήμα</b>	1154 - ΠΡΟΓΡΑΜΜΑ ΜΕΤΑΠΤΥΧΙΑΚΩΝ ΣΠΟΥΔΩΝ ΣΤΗ ΜΗΧΑΝΙΚΗ ΔΕΔΟΜΕΝΩΝ ΚΑΙ ΥΠΟΛΟΓΙΣΤΙΚΩΝ ΣΥΣΤΗΜΑΤΩΝ
<b>Απογραφική Περίοδος</b>	2022 - 2023
<b>Ερωτηματολόγιο</b>	Ερωτηματολόγιο ΠΜΣ
<b>Εξάμηνο</b>	Εαρινό

### Α. Ερωτήσεις για το/τη μεταπτυχιακό/ή φοιτητή/φοιτήτρια:

3. Εβδομαδιαίες ώρες μελέτης μαθήματος:

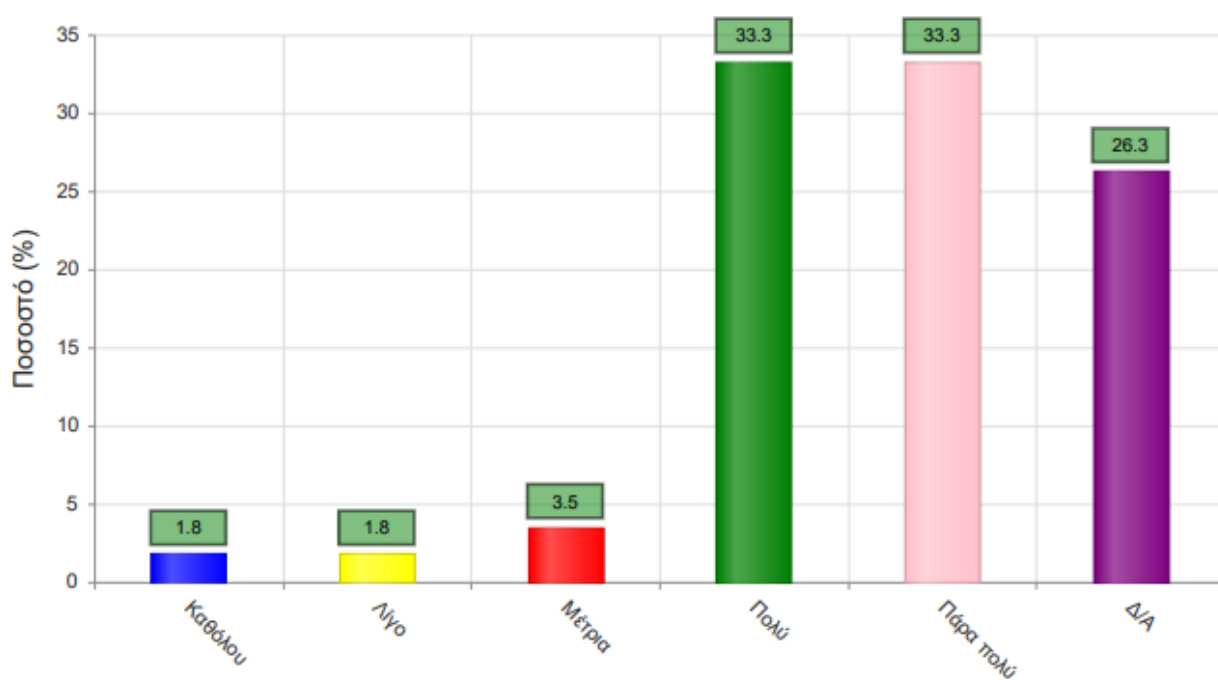
	<b>Απαντήσεις</b>	<b>Ποσοστό τμήματος(%)</b>
<b>&lt;=2</b>	6	10.5
<b>3-4</b>	17	29.8
<b>5-6</b>	8	14.0
<b>7-8</b>	10	17.5
<b>&gt;=9</b>	1	1.8
<b>Δ/Α</b>	15	26.3
<b>Σύνολο Απαντήσεων</b>	42	73.7
<b>Ολικό Σύνολο</b>	57	100



**Μέσος όρος τμήματος : 2.6 ( 5-6 )**

4. Κατά πόσο ανταποκριθήκατε συστηματικά στις γραπτές εργασίες/ασκήσεις;

	<b>Απαντήσεις</b>	<b>Ποσοστό (%)</b>
<b>Καθόλου</b>	1	1.8
<b>Λίγο</b>	1	1.8
<b>Μέτρια</b>	2	3.5
<b>Πολύ</b>	19	33.3
<b>Πάρα πολύ</b>	19	33.3
<b>Δ/Α</b>	15	26.3
<b>Σύνολο Απαντήσεων</b>	42	73.7
<b>Ολικό Σύνολο</b>	57	100

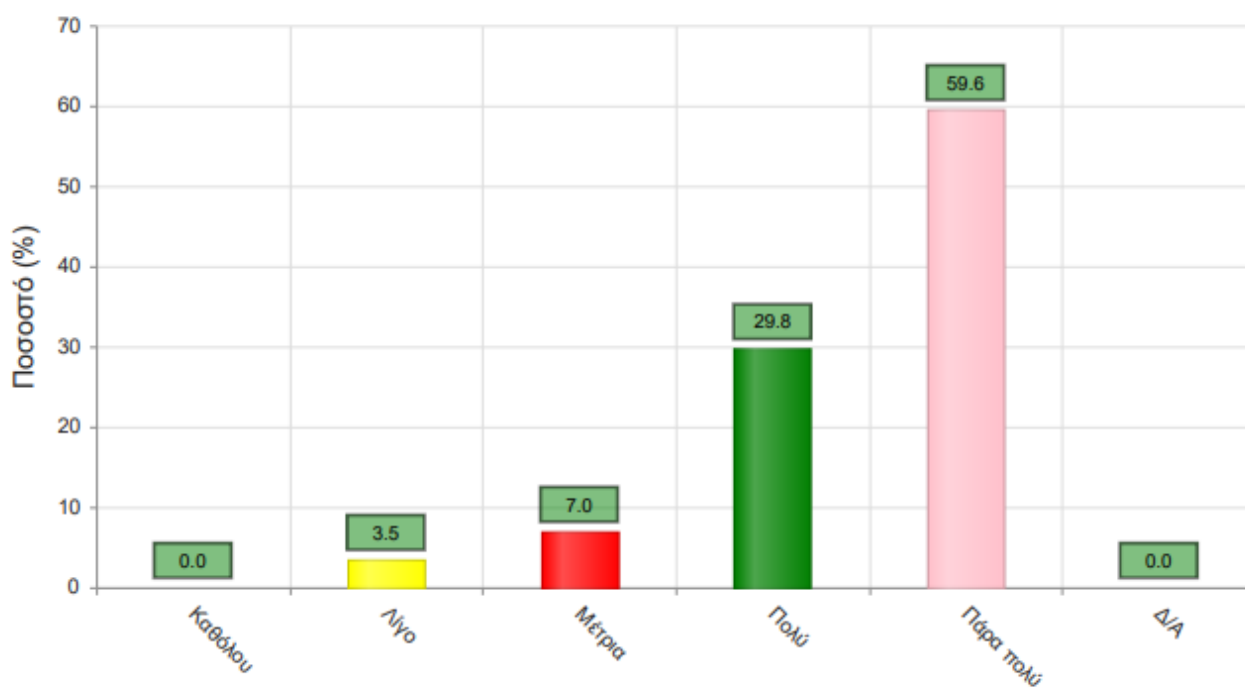


**Μέσος όρος τμήματος : 4.3 ( Πολύ )**

## Β. Ερωτήσεις για το διδάσκοντα:

5. Οργανώνει και παρουσιάζει αποτελεσματικά την ύλη των διαλέξεων/σεμιναρίων;

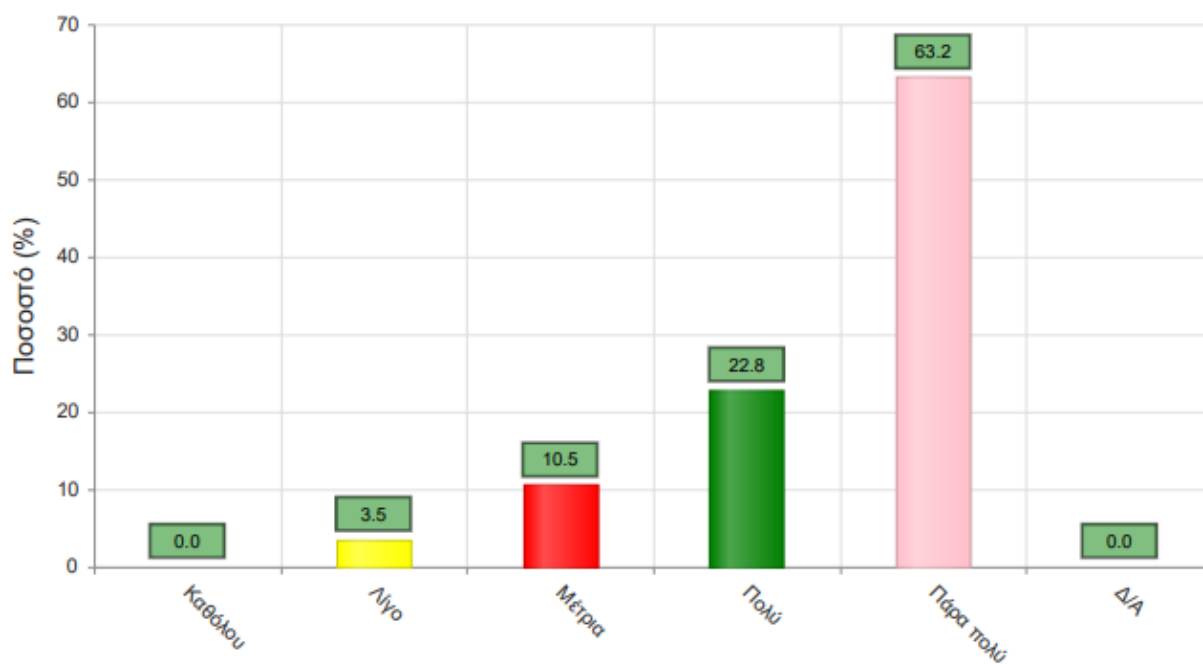
	Απαντήσεις	Ποσοστό (%)
Καθόλου	0	0.0
Λίγο	2	3.5
Μέτρια	4	7.0
Πολύ	17	29.8
Πάρα πολύ	34	59.6
Δ/Α	0	0.0
<b>Σύνολο Απαντήσεων</b>	<b>57</b>	<b>100.0</b>
<b>Ολικό Σύνολο</b>	<b>57</b>	<b>100</b>



Μέσος όρος τμήματος : 4.5 ( Πολύ )

6. Επιτυγχάνει να διεγείρει το ενδιαφέρον των φοιτητών για το αντικείμενο;

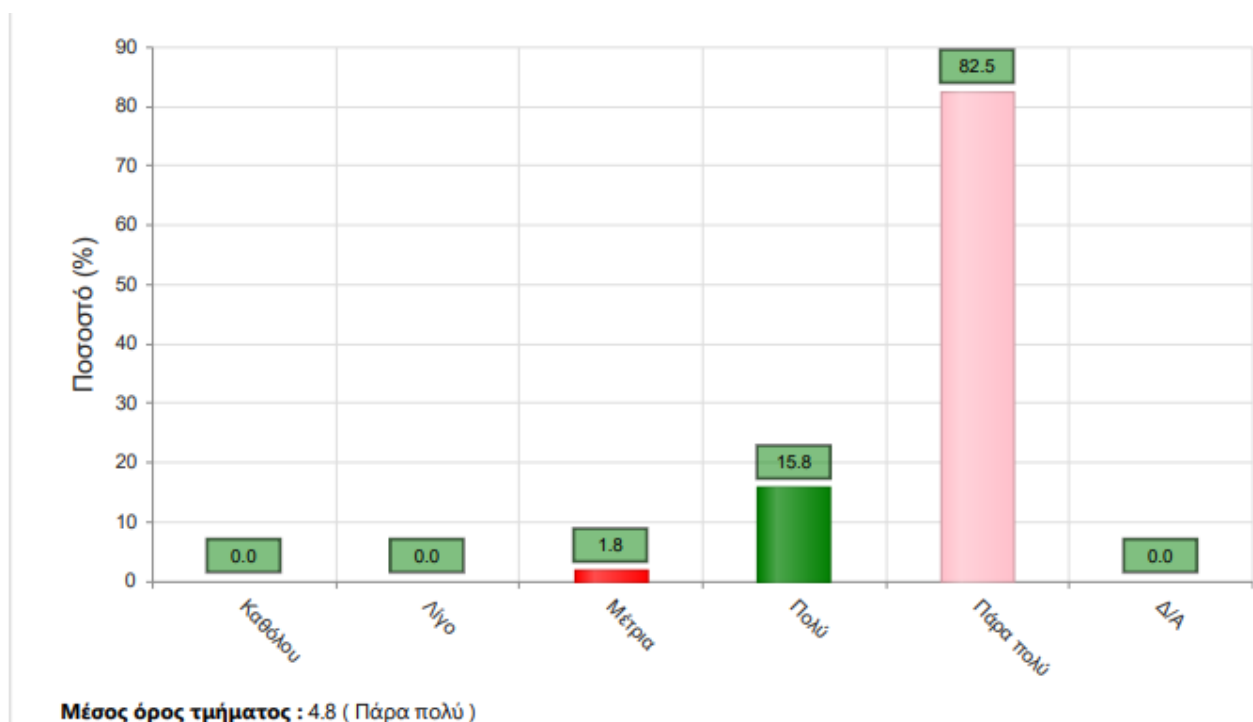
	<b>Απαντήσεις</b>	<b>Ποσοστό (%)</b>
<b>Καθόλου</b>	0	0.0
<b>Λίγο</b>	2	3.5
<b>Μέτρια</b>	6	10.5
<b>Πολύ</b>	13	22.8
<b>Πάρα πολύ</b>	36	63.2
<b>Δ/Α</b>	0	0.0
<b>Σύνολο Απαντήσεων</b>	57	100.0
<b>Ολικό Σύνολο</b>	57	100



**Μέσος όρος τμήματος : 4.5 ( Πολύ )**

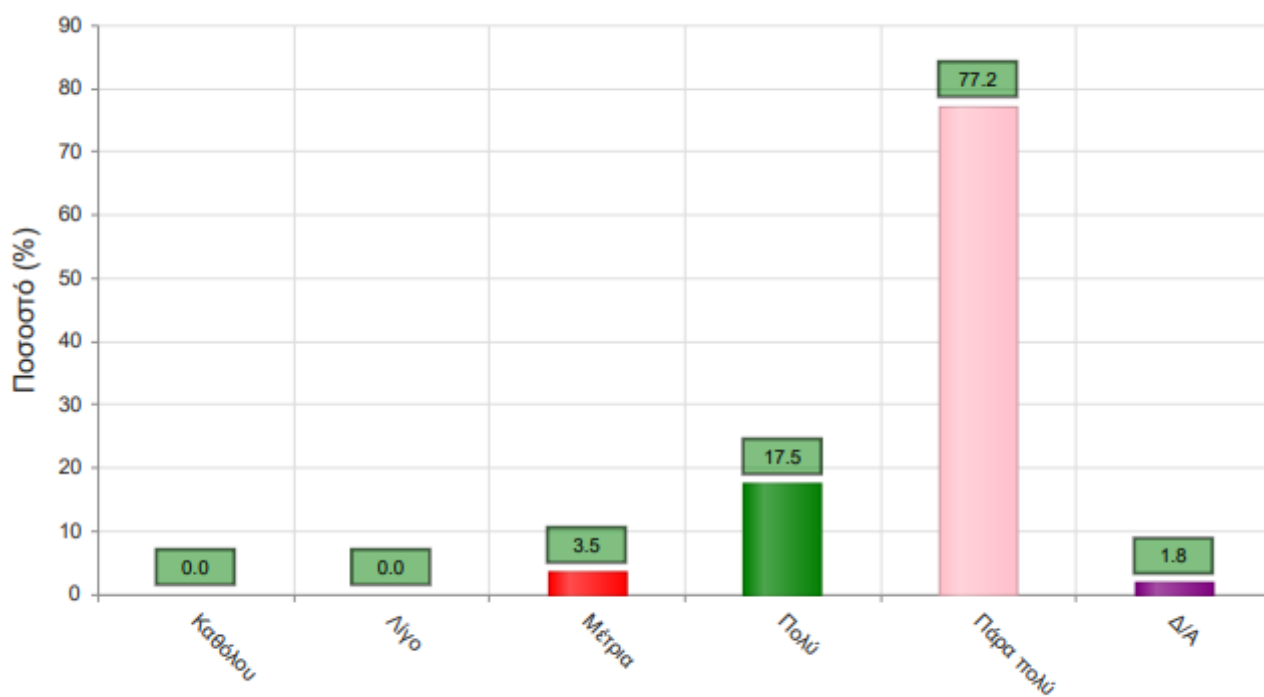
7. Εμπνέει εμπιστοσύνη σχετικά με τις γνώσεις του/της;

	<b>Απαντήσεις</b>	<b>Ποσοστό (%)</b>
<b>Καθόλου</b>	0	0.0
<b>Λίγο</b>	0	0.0
<b>Μέτρια</b>	1	1.8
<b>Πολύ</b>	9	15.8
<b>Πάρα πολύ</b>	47	82.5
<b>Δ/Α</b>	0	0.0
<b>Σύνολο Απαντήσεων</b>	57	100.0
<b>Ολικό Σύνολο</b>	57	100



8. Είναι συνεπής στις υποχρεώσεις του/της (παρουσία στα μαθήματα και συνεργασία με τους μεταπτυχιακούς φοιτητές);

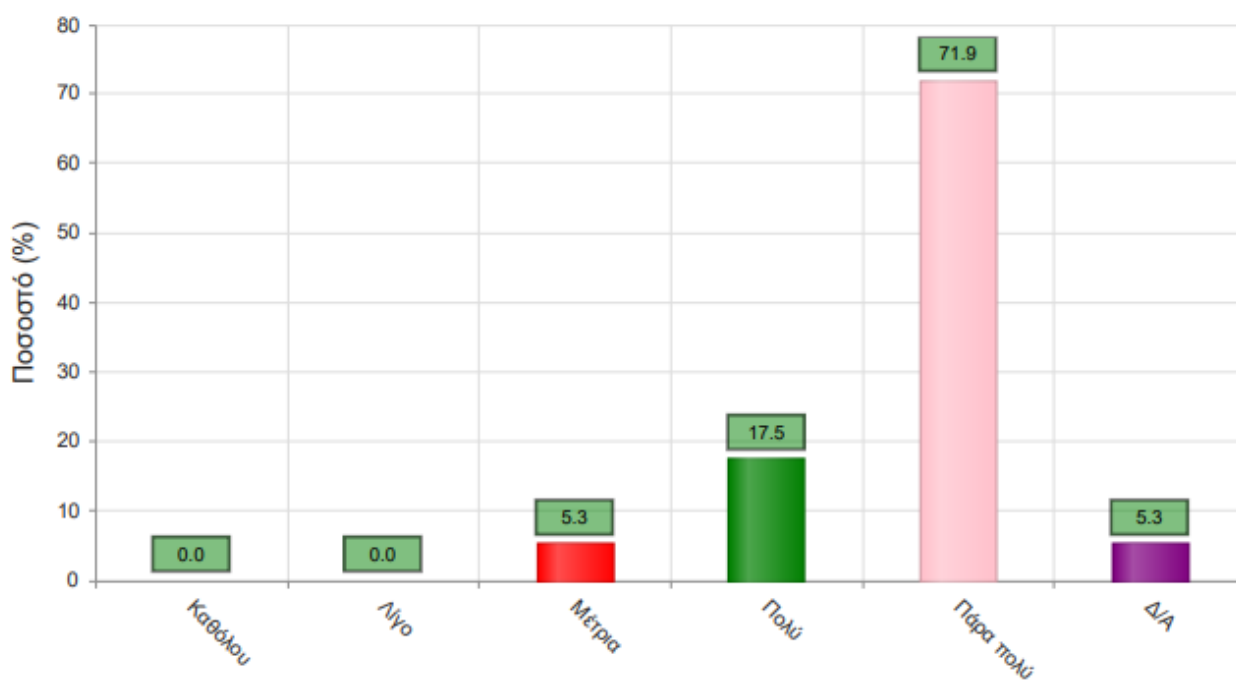
	<b>Απαντήσεις</b>	<b>Ποσοστό (%)</b>
<b>Καθόλου</b>	0	0.0
<b>Λίγο</b>	0	0.0
<b>Μέτρια</b>	2	3.5
<b>Πολύ</b>	10	17.5
<b>Πάρα πολύ</b>	44	77.2
<b>Δ/Α</b>	1	1.8
<b>Σύνολο Απαντήσεων</b>	56	98.2
<b>Ολικό Σύνολο</b>	57	100



**Μέσος όρος τμήματος : 4.8 ( Πάρα πολύ )**

9. Είναι γενικά προσιτός/η και διαθέσιμος/η για ερωτήσεις/συμβουλευτικές συναντήσεις με τους φοιτητές, ακόμη και εκτός των ωρών του μαθήματος;

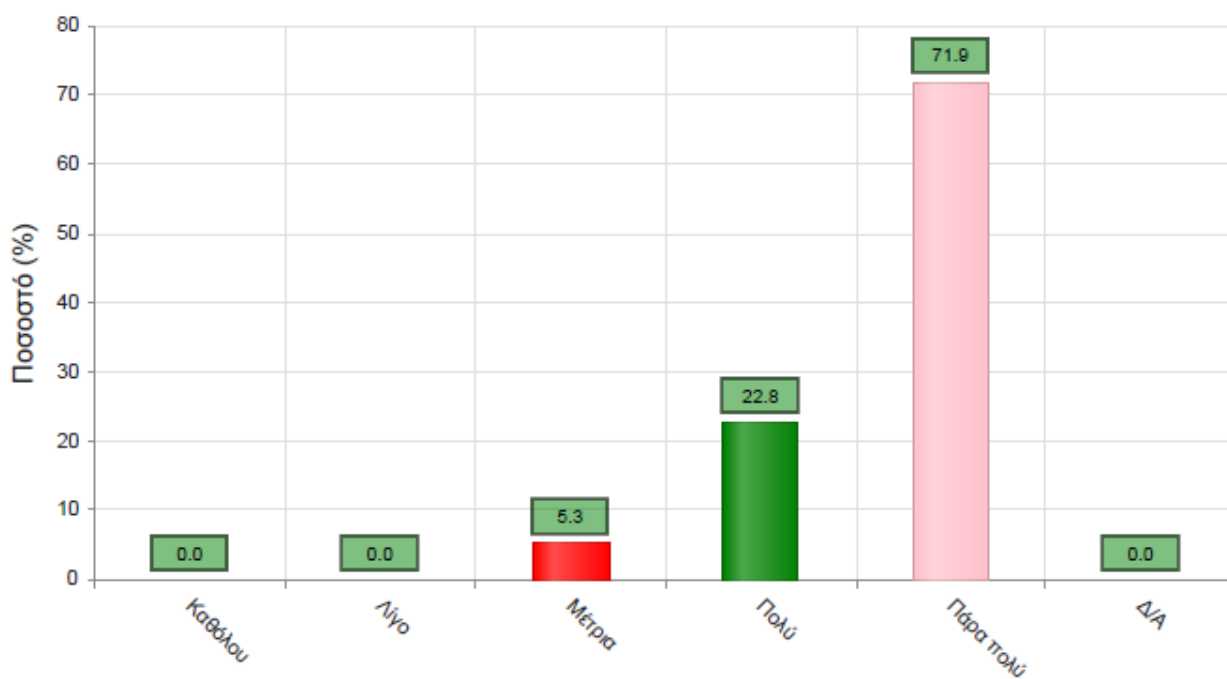
	<b>Απαντήσεις</b>	<b>Ποσοστό (%)</b>
<b>Καθόλου</b>	0	0.0
<b>Λίγο</b>	0	0.0
<b>Μέτρια</b>	3	5.3
<b>Πολύ</b>	10	17.5
<b>Πάρα πολύ</b>	41	71.9
<b>Δ/Α</b>	3	5.3
<b>Σύνολο Απαντήσεων</b>	54	94.7
<b>Ολικό Σύνολο</b>	57	100



**Μέσος όρος τμήματος : 4.7 ( Πάρα πολύ )**

10. Πόσο ικανοποιητική είναι η συνολική εικόνα του/της διδάσκοντα/ουσας;

	<b>Απαντήσεις</b>	<b>Ποσοστό (%)</b>
<b>Καθόλου</b>	0	0.0
<b>Λίγο</b>	0	0.0
<b>Μέτρια</b>	3	5.3
<b>Πολύ</b>	13	22.8
<b>Πάρα πολύ</b>	41	71.9
<b>Δ/Α</b>	0	0.0
<b>Σύνολο Απαντήσεων</b>	57	100.0
<b>Ολικό Σύνολο</b>	57	100



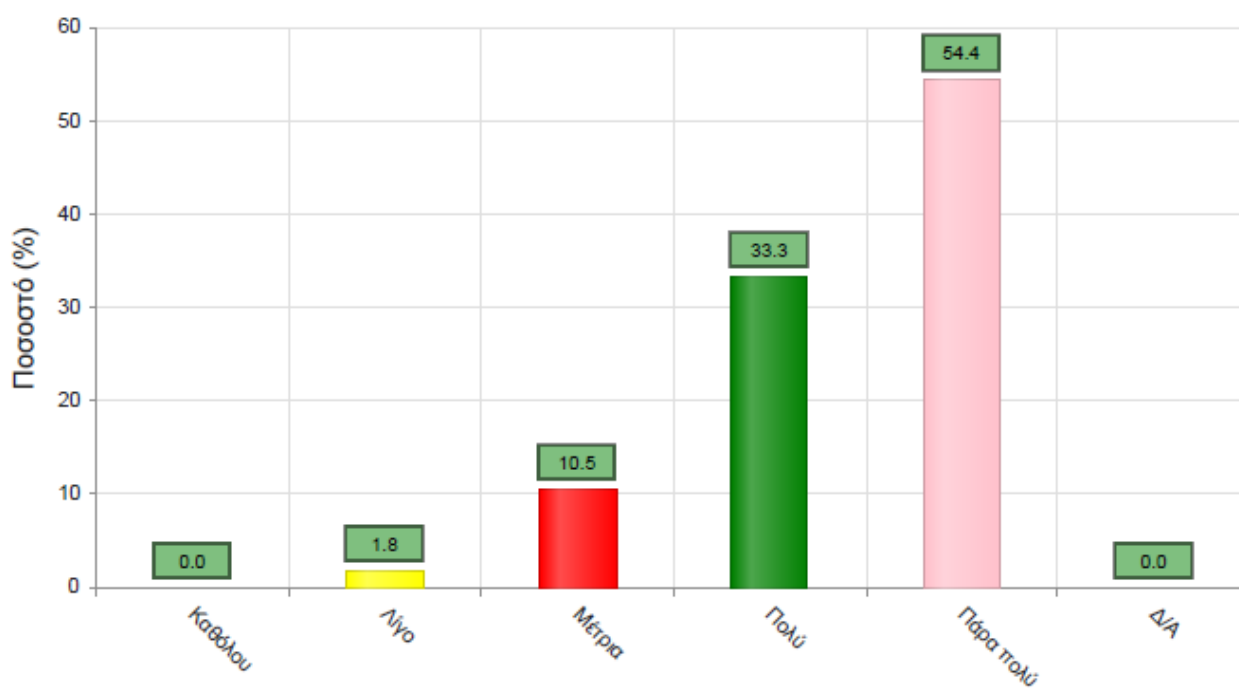
**Μέσος όρος τμήματος : 4.7 ( Πάρα πολύ )**



### Γ. Περιεχόμενο και οργάνωση μαθήματος:

11. Οι στόχοι του μαθήματος ήταν σαφείς;

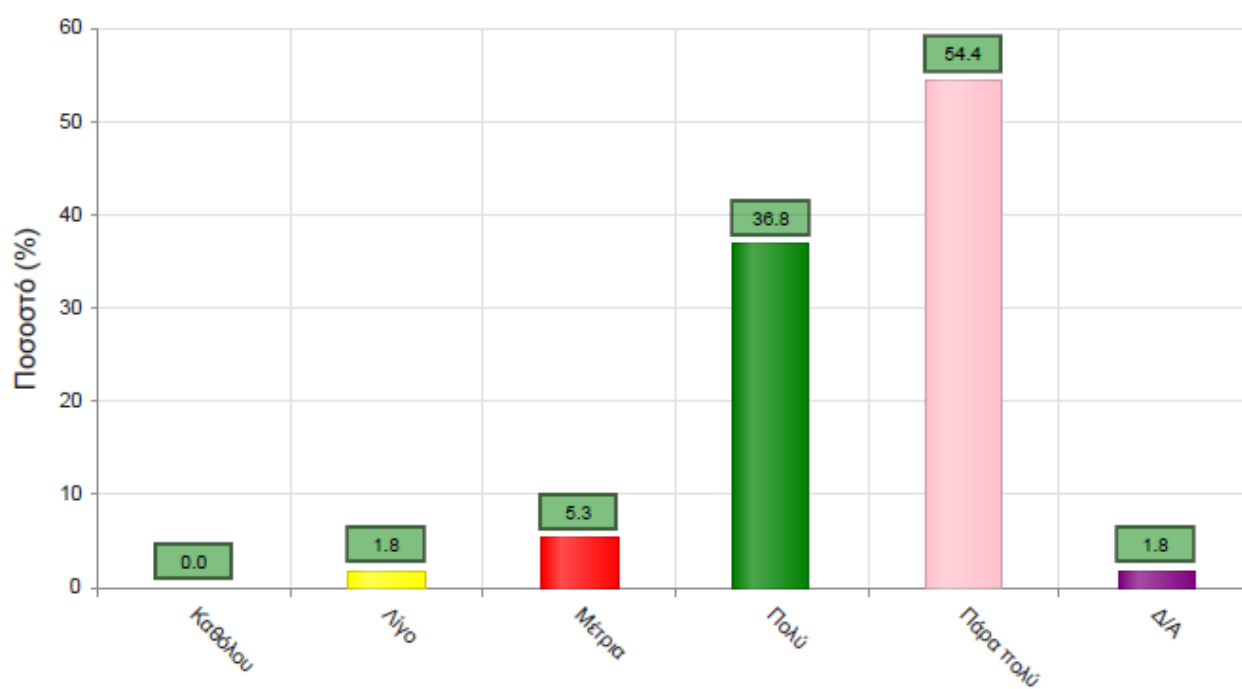
	Απαντήσεις	Ποσοστό (%)
Καθόλου	0	0.0
Λίγο	1	1.8
Μέτρια	6	10.5
Πολύ	19	33.3
Πάρα πολύ	31	54.4
Δ/Α	0	0.0
Σύνολο Απαντήσεων	57	100.0
Ολικό Σύνολο	57	100



Μέσος όρος τμήματος : 4.4 ( Πολύ )

12. Η ύλη που καλύφθηκε ανταποκρινόταν στους στόχους του μαθήματος;

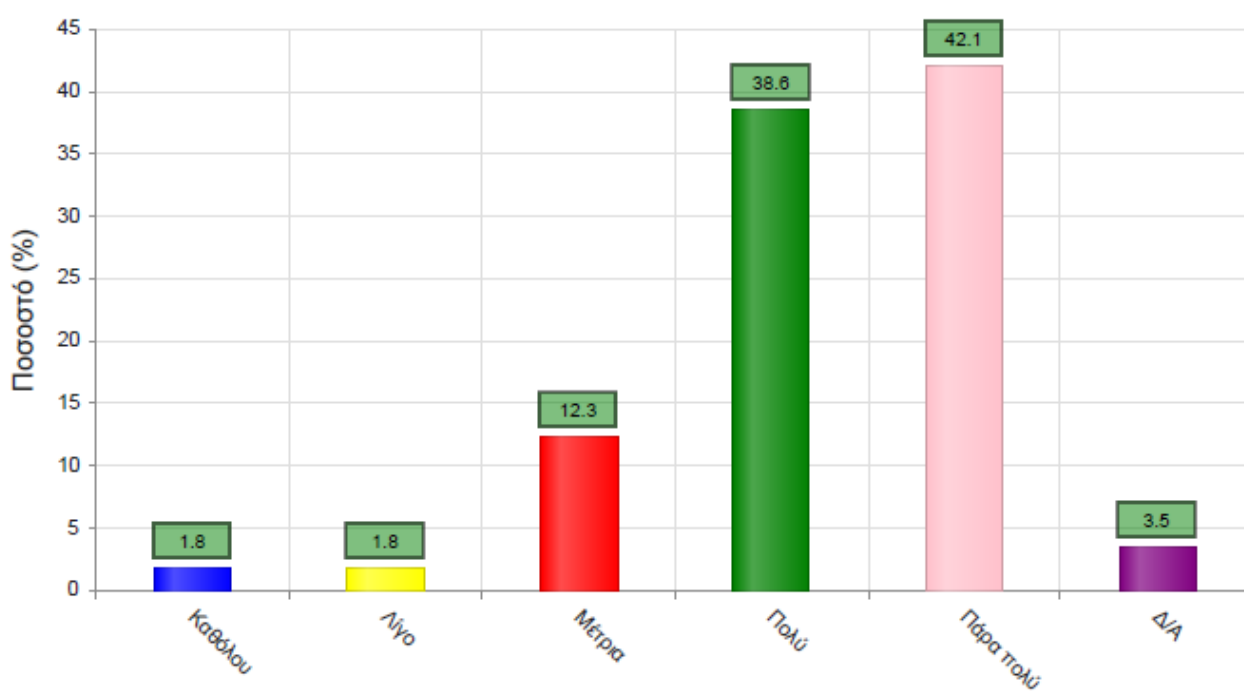
	<b>Απαντήσεις</b>	<b>Ποσοστό (%)</b>
<b>Καθόλου</b>	0	0.0
<b>Λίγο</b>	1	1.8
<b>Μέτρια</b>	3	5.3
<b>Πολύ</b>	21	36.8
<b>Πάρα πολύ</b>	31	54.4
<b>Δ/Α</b>	1	1.8
<b>Σύνολο Απαντήσεων</b>	56	98.2
<b>Ολικό Σύνολο</b>	57	100



**Μέσος όρος τιμήματος : 4.5 ( Πολύ )**

13. Η ύλη που διδάχθηκε ήταν καλά οργανωμένη, ως προς την ποσότητα και το ρυθμό κάλυψής της;

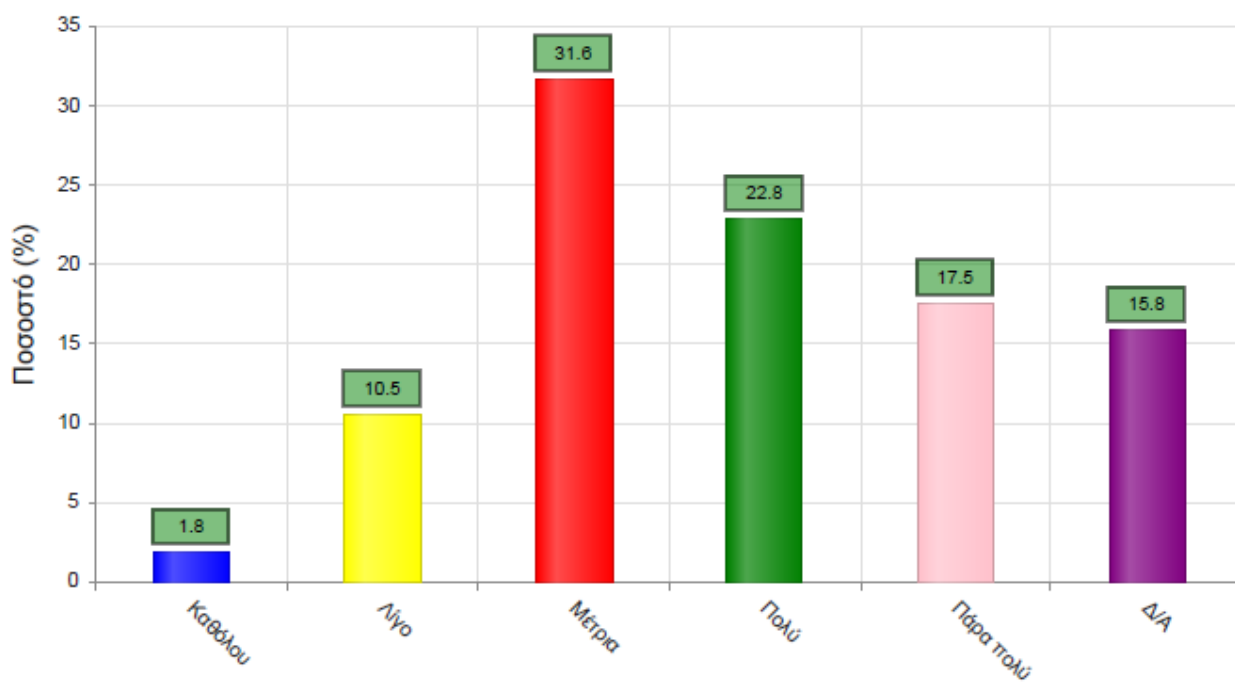
	<b>Απαντήσεις</b>	<b>Ποσοστό (%)</b>
<b>Καθόλου</b>	1	1.8
<b>Λίγο</b>	1	1.8
<b>Μέτρια</b>	7	12.3
<b>Πολύ</b>	22	38.6
<b>Πάρα πολύ</b>	24	42.1
<b>Δ/Α</b>	2	3.5
<b>Σύνολο Απαντήσεων</b>	55	96.5
<b>Ολικό Σύνολο</b>	57	100



**Μέσος όρος τμήματος : 4.2 ( Πολύ )**

14. Πόσο απαραίτητα κρίνετε τα προαπαιτούμενα του μαθήματος; (εάν υπάρχουν)

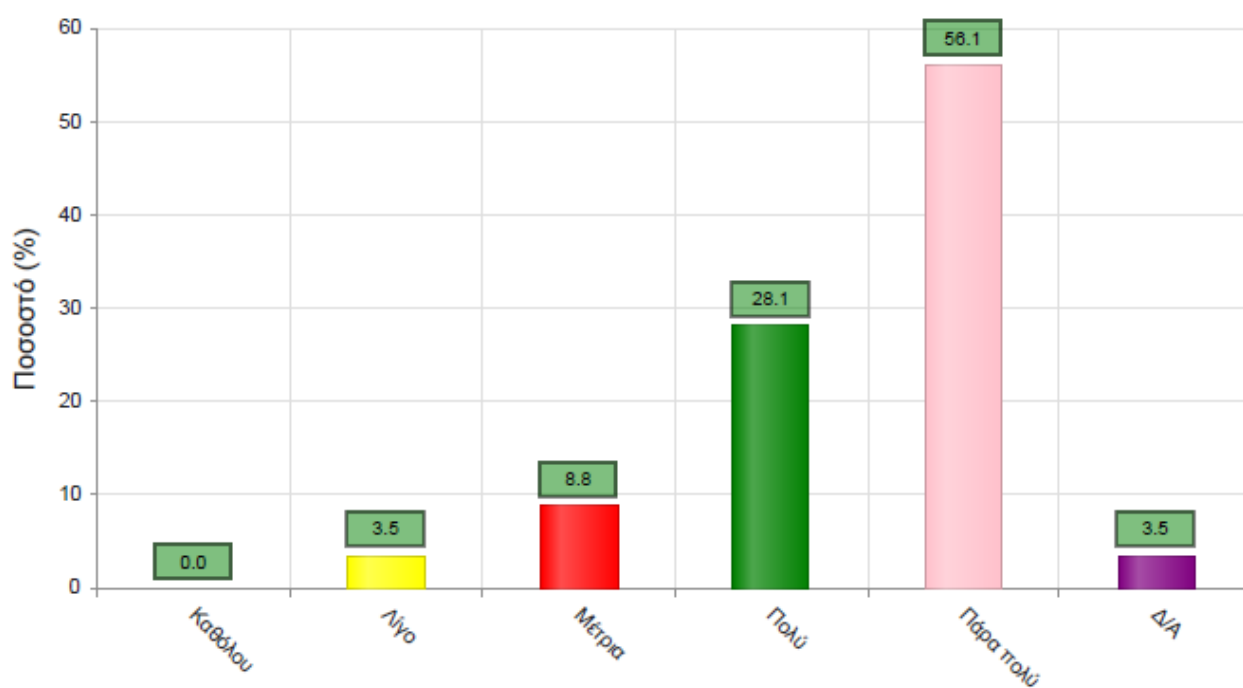
	<b>Απαντήσεις</b>	<b>Ποσοστό (%)</b>
<b>Καθόλου</b>	1	1.8
<b>Λίγο</b>	6	10.5
<b>Μέτρια</b>	18	31.6
<b>Πολύ</b>	13	22.8
<b>Πάρα πολύ</b>	10	17.5
<b>Δ/Α</b>	9	15.8
<b>Σύνολο Απαντήσεων</b>	48	84.2
<b>Ολικό Σύνολο</b>	57	100



**Μέσος όρος τμήματος : 3.5 ( Πολύ )**

15. Χρησιμοποιήθηκαν Τεχνολογίες Πληροφορίας και Επικοινωνίας (Τ.Π.Ε.) κατά την διδασκαλία;

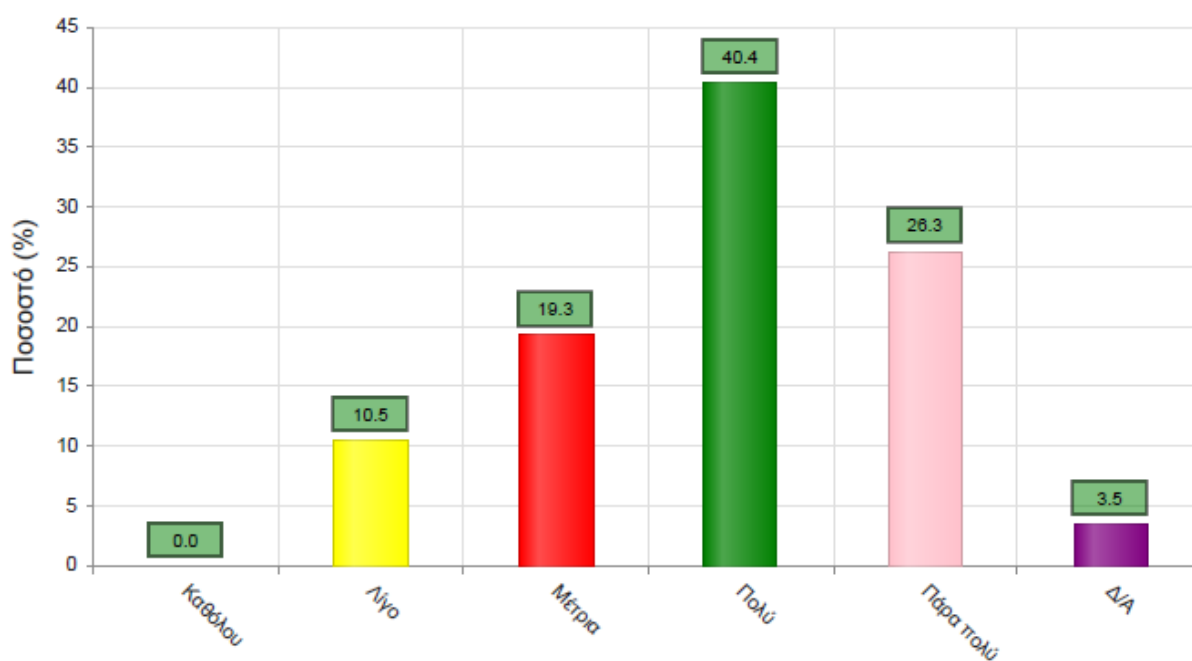
	<b>Απαντήσεις</b>	<b>Ποσοστό (%)</b>
<b>Καθόλου</b>	0	0.0
<b>Λίγο</b>	2	3.5
<b>Μέτρια</b>	5	8.8
<b>Πολύ</b>	16	28.1
<b>Πάρα πολύ</b>	32	56.1
<b>Δ/Α</b>	2	3.5
<b>Σύνολο Απαντήσεων</b>	55	96.5
<b>Ολικό Σύνολο</b>	57	100



**Μέσος όρος τμήματος : 4.4 ( Πολύ )**

16. Είχατε την ευκαιρία να αξιοποιήσετε γνώσεις που αποκτήσατε από άλλα μαθήματα;

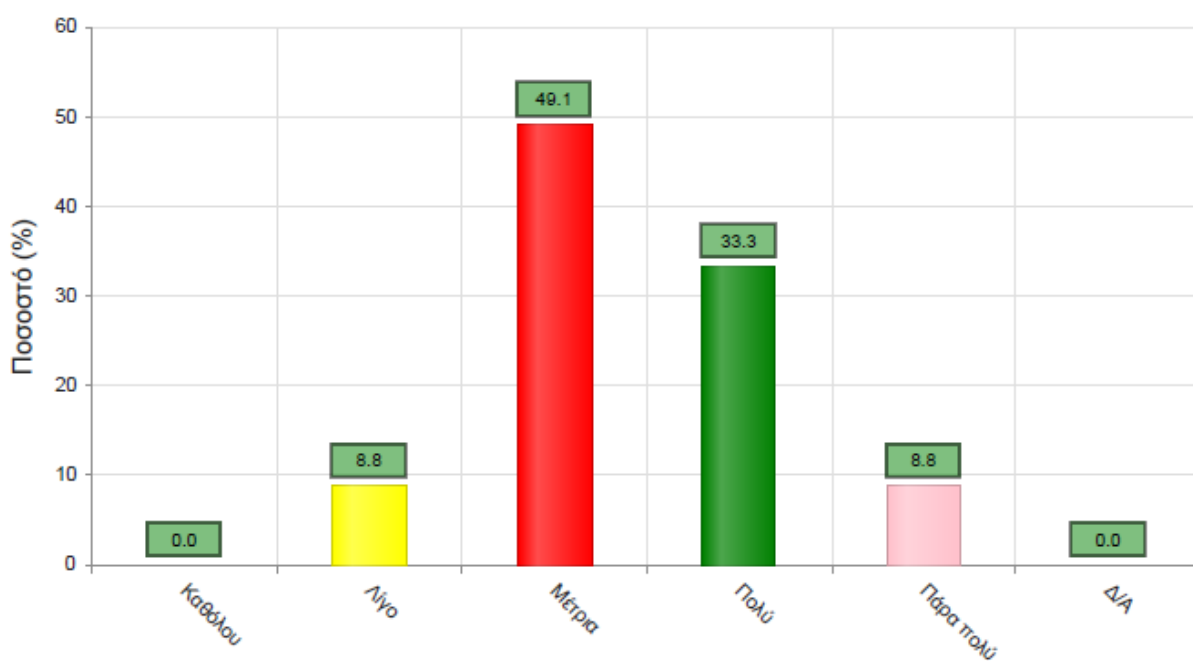
	<b>Απαντήσεις</b>	<b>Ποσοστό (%)</b>
<b>Καθόλου</b>	0	0.0
<b>Λίγο</b>	6	10.5
<b>Μέτρια</b>	11	19.3
<b>Πολύ</b>	23	40.4
<b>Πάρα πολύ</b>	15	26.3
<b>Δ/Α</b>	2	3.5
<b>Σύνολο Απαντήσεων</b>	55	96.5
<b>Ολικό Σύνολο</b>	57	100



**Μέσος όρος τμήματος : 3.9 ( Πολύ )**

17. Πόσο δύσκολο κρίνετε ότι είναι το μάθημα;

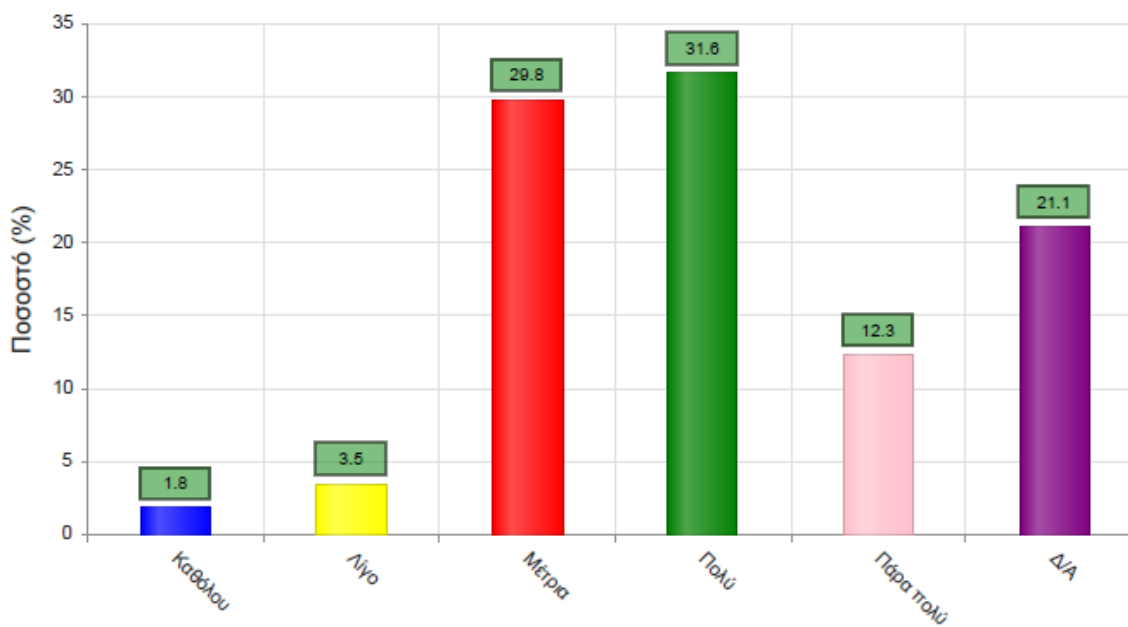
	<b>Απαντήσεις</b>	<b>Ποσοστό (%)</b>
<b>Καθόλου</b>	0	0.0
<b>Λίγο</b>	5	8.8
<b>Μέτρια</b>	28	49.1
<b>Πολύ</b>	19	33.3
<b>Πάρα πολύ</b>	5	8.8
<b>Δ/Α</b>	0	0.0
<b>Σύνολο Απαντήσεων</b>	57	100.0
<b>Ολικό Σύνολο</b>	57	100



**Μέσος όρος τμήματος : 3.4 ( Μέτρια )**

18. Πόσο μεγάλος κρίνετε ότι είναι ο συνολικός φόρτος εργασίας του μαθήματος;

	<b>Απαντήσεις</b>	<b>Ποσοστό (%)</b>
<b>Καθόλου</b>	1	1.8
<b>Λίγο</b>	2	3.5
<b>Μέτρια</b>	17	29.8
<b>Πολύ</b>	18	31.6
<b>Πάρα πολύ</b>	7	12.3
<b>Δ/Α</b>	12	21.1
<b>Σύνολο Απαντήσεων</b>	45	78.9
<b>Ολικό Σύνολο</b>	57	100

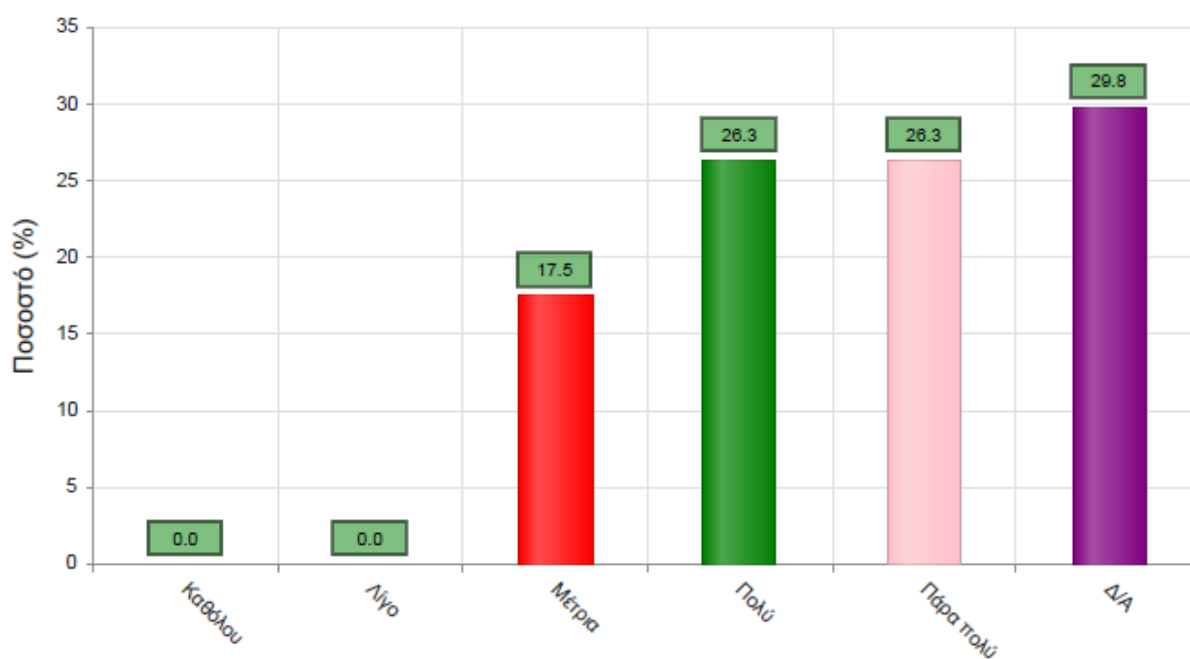


**Μέσος όρος τιμήματος : 3.6 ( Πολύ )**



19. Αναπαοκρίνεται η αντιστοίχιση του φόρτου εργασίας στις Πιστωτικές Μονάδες (ects);

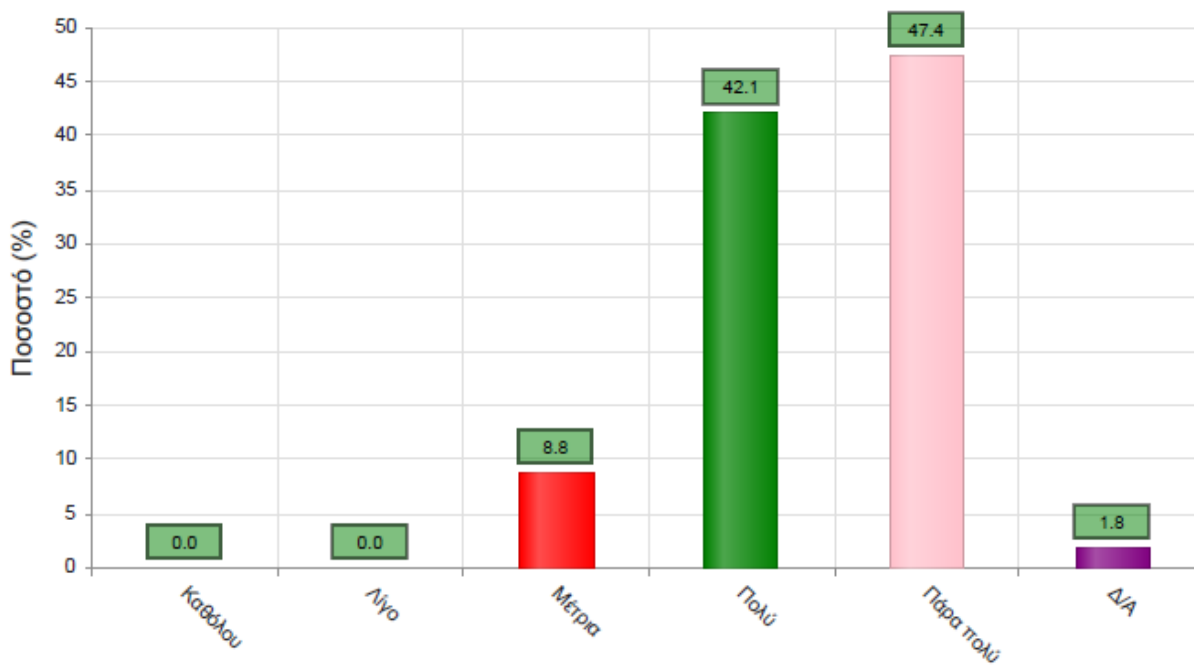
	<b>Απαντήσεις</b>	<b>Ποσοστό (%)</b>
<b>Καθόλου</b>	0	0.0
<b>Λίγο</b>	0	0.0
<b>Μέτρια</b>	10	17.5
<b>Πολύ</b>	15	26.3
<b>Πάρα πολύ</b>	15	26.3
<b>Δ/Α</b>	17	29.8
<b>Σύνολο Απαντήσεων</b>	40	70.2
<b>Ολικό Σύνολο</b>	57	100



**Μέσος όρος τμήματος : 4.1 ( Πολύ )**

20. Πόσο ικανοποιητική είναι η συνολική εικόνα του μαθήματος;

	<b>Απαντήσεις</b>	<b>Ποσοστό (%)</b>
<b>Καθόλου</b>	0	0.0
<b>Λίγο</b>	0	0.0
<b>Μέτρια</b>	5	8.8
<b>Πολύ</b>	24	42.1
<b>Πάρα πολύ</b>	27	47.4
<b>Δ/Α</b>	1	1.8
<b>Σύνολο Απαντήσεων</b>	56	98.2
<b>Ολικό Σύνολο</b>	57	100

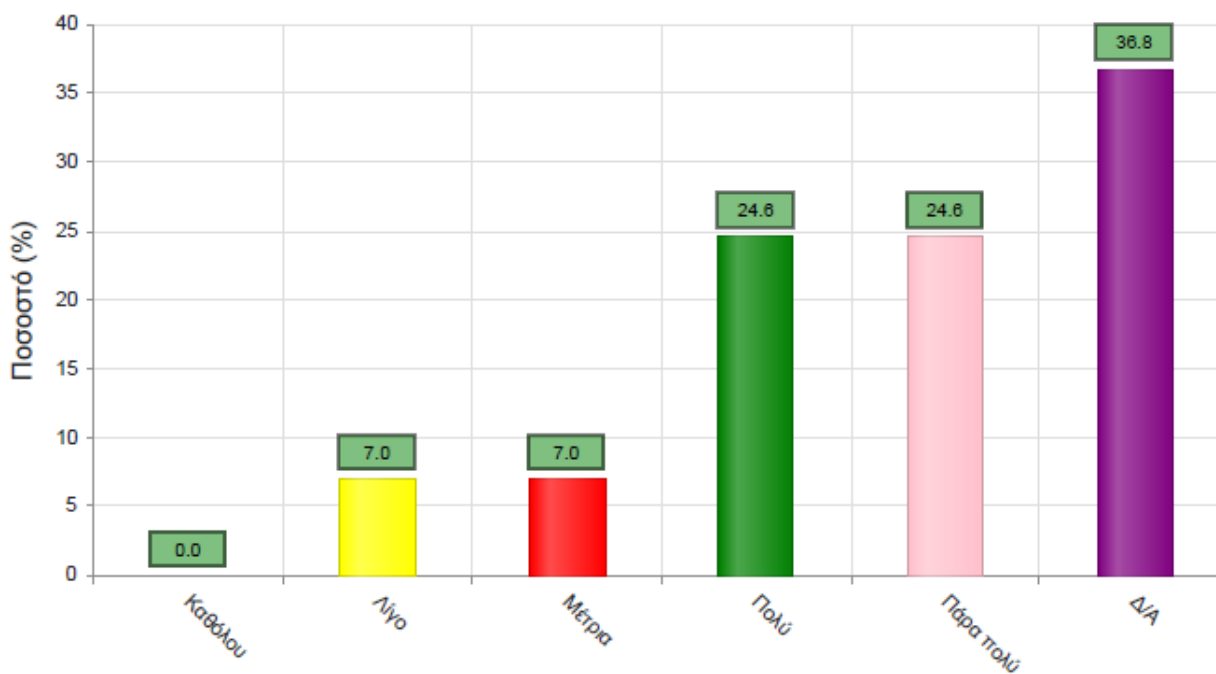


**Μέσος όρος τμήματος : 4.4 ( Πολύ )**

#### Δ. Στις περιπτώσεις όπου υπήρχαν γραπτές ή/και προφορικές εργασίες:

21. Υπήρχε επαρκής χρόνος για την ολοκλήρωση των εργασιών;

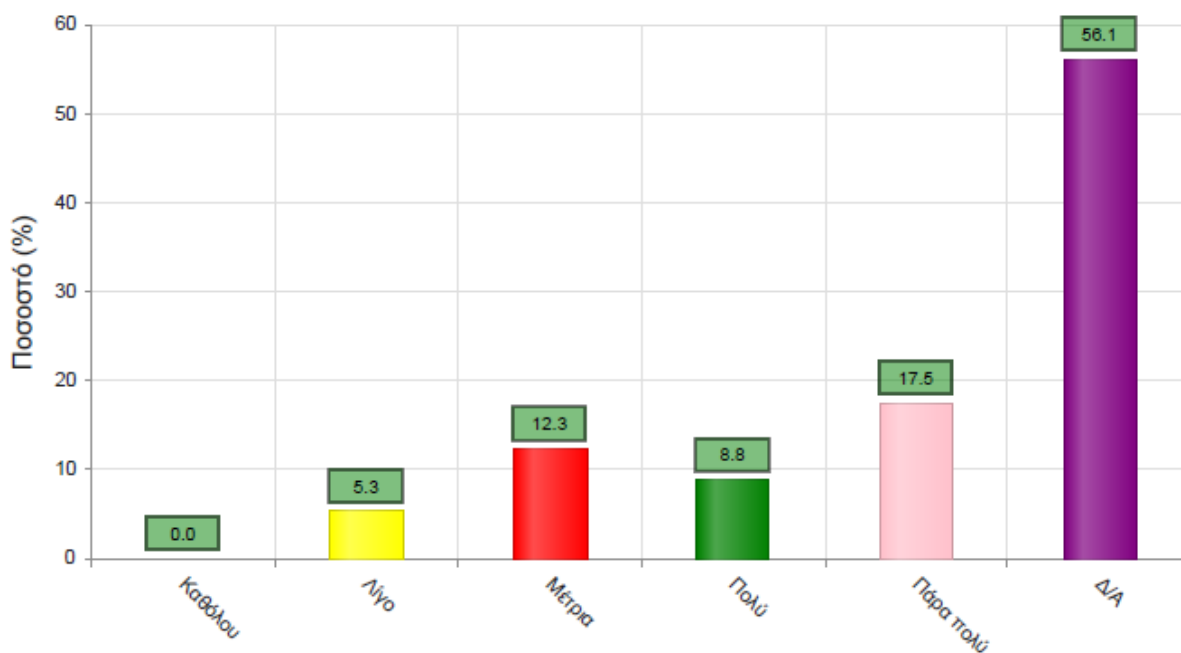
	Απαντήσεις	Ποσοστό (%)
Καθόλου	0	0.0
Λίγο	4	7.0
Μέτρια	4	7.0
Πολύ	14	24.6
Πάρα πολύ	14	24.6
Δ/Α	21	36.8
Σύνολο Απαντήσεων	36	63.2
Ολικό Σύνολο	57	100



Μέσος όρος τμήματος : 4.1 ( Πολύ )

22. Υπήρχε σχετικό διδακτικό/ερευνητικό υλικό στη βιβλιοθήκη;

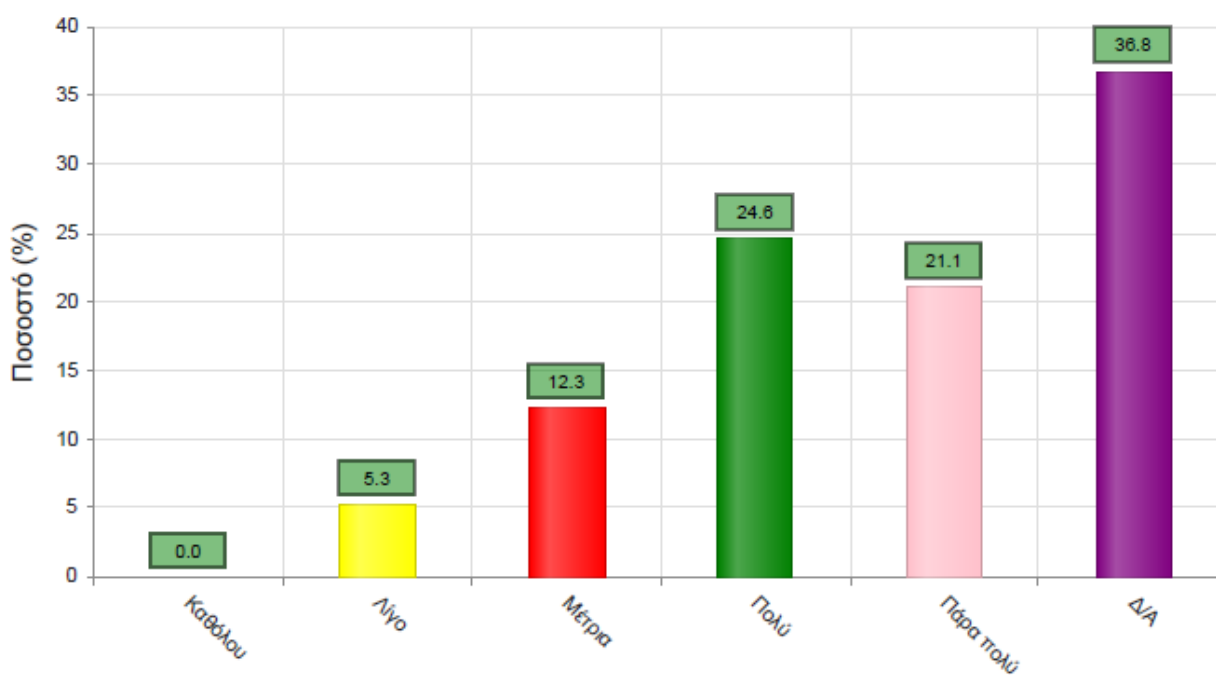
	<b>Απαντήσεις</b>	<b>Ποσοστό (%)</b>
<b>Καθόλου</b>	0	0.0
<b>Λίγο</b>	3	5.3
<b>Μέτρια</b>	7	12.3
<b>Πολύ</b>	5	8.8
<b>Πάρα πολύ</b>	10	17.5
<b>Δ/Α</b>	32	56.1
<b>Σύνολο Απαντήσεων</b>	25	43.9
<b>Ολικό Σύνολο</b>	57	100



**Μέσος όρος τμήματος : 3.9 ( Πολύ )**

23. Υπήρχε καθοδήγηση από το διδάσκοντα;

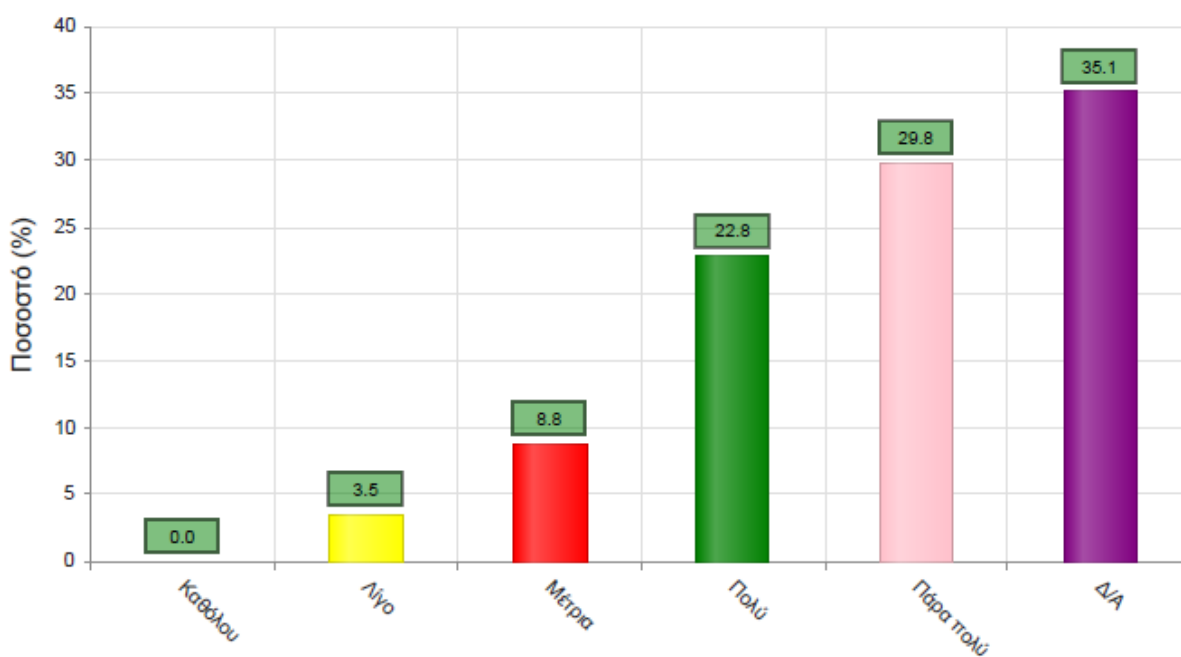
	<b>Απαντήσεις</b>	<b>Ποσοστό (%)</b>
<b>Καθόλου</b>	0	0.0
<b>Λίγο</b>	3	5.3
<b>Μέτρια</b>	7	12.3
<b>Πολύ</b>	14	24.6
<b>Πάρα πολύ</b>	12	21.1
<b>Δ/Α</b>	21	36.8
<b>Σύνολο Απαντήσεων</b>	36	63.2
<b>Ολικό Σύνολο</b>	57	100



**Μέσος όρος τμήματος : 4.0 ( Πολύ )**

24. Τα σχόλια του διδάσκοντος ήταν επικοινωνιακά και αναλυτικά;

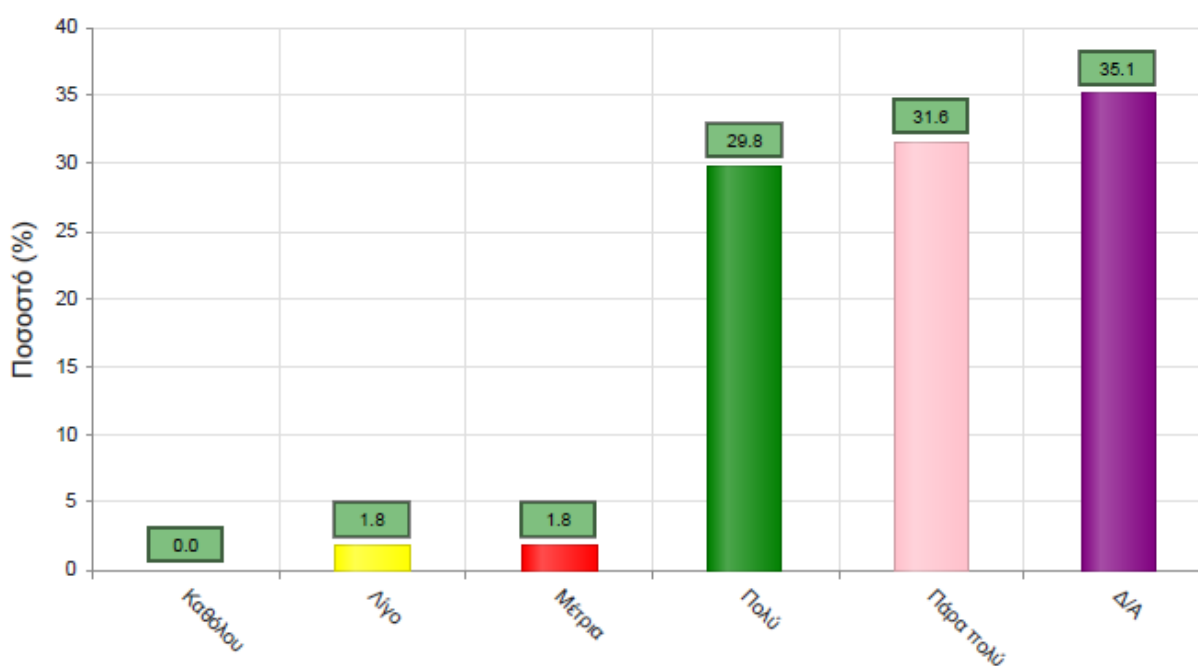
	<b>Απαντήσεις</b>	<b>Ποσοστό (%)</b>
<b>Καθόλου</b>	0	0.0
<b>Λίγο</b>	2	3.5
<b>Μέτρια</b>	5	8.8
<b>Πολύ</b>	13	22.8
<b>Πάρα πολύ</b>	17	29.8
<b>Δ/Α</b>	20	35.1
<b>Σύνολο Απαντήσεων</b>	37	64.9
<b>Ολικό Σύνολο</b>	57	100



**Μέσος όρος τμήματος : 4.2 ( Πολύ )**

25. Η συγκεκριμένη εργασία σας βοήθησε να κατανοήσετε το συγκεκριμένο θέμα;

	<b>Απαντήσεις</b>	<b>Ποσοστό (%)</b>
<b>Καθόλου</b>	0	0.0
<b>Λίγο</b>	1	1.8
<b>Μέτρια</b>	1	1.8
<b>Πολύ</b>	17	29.8
<b>Πάρα πολύ</b>	18	31.6
<b>Δ/Α</b>	20	35.1
<b>Σύνολο Απαντήσεων</b>	37	64.9
<b>Ολικό Σύνολο</b>	57	100



**Μέσος όρος τμήματος : 4.4 ( Πολύ )**